



# ADM<sup>21</sup>

[www.adm21.fr](http://www.adm21.fr)

ADM21 est un distributeur à valeur ajoutée spécialisé dans la fourniture de produits de communications et Ethernet. Tous les produits d'ADM 21 sont des sous-ensembles que nos clients développeurs, intégrateurs, installateurs et grands comptes choisissent pour leurs plateformes ouvertes et standard. Nous avons sélectionné et participé activement à l'implantation en France de marques leader.

Notre offre comprend des produits simples comme des convertisseurs RS232/422/485 jusqu'aux plus complexes, tels des switches/routeurs manageables, des points d'accès WiFi, des solutions cellulaires et des logiciels de supervision et de contrôle...

Nous couvrons de nombreux marchés, transport, défense, automatisation, bâtiments intelligents... avec des matériels très durcis pour les applications les plus exigeantes, et bien sûr, l'industrie avec un large choix d'équipements pour les environnements sévères et l'industrie 4.0.

ADM21 est aussi présent dans le marché de l'Internet des Objets, de l'embarqué, du sans fil, des Panel PC/IHM avec des solutions Plug-and-Play ou à intégrer.

Notre valeur ajoutée repose également sur le conseil avant-vente aux clients, le prêt de matériel pour le test et la validation, l'installation, la formation et le suivi technique.

- |           |                                |           |                           |
|-----------|--------------------------------|-----------|---------------------------|
| <b>4</b>  | CONNECTIVITÉ SÉRIE             | <b>11</b> | ACQUISITION DE DONNÉES    |
| <b>5</b>  | ETHERNET INDUSTRIEL            | <b>12</b> | LOGICIELS                 |
| <b>6</b>  | ROUTEURS ET MODEMS CELLULAIRES | <b>13</b> | IHM - DISPLAY - PANEL PC  |
| <b>7</b>  | EXTENSEURS                     | <b>14</b> | PASSERELLES DE PROTOCOLES |
| <b>8</b>  | WIFI INDUSTRIEL                | <b>15</b> | VIDÉO SUR IP              |
| <b>9</b>  | ANTENNES ET ACCESSOIRES        | <b>16</b> | EMBEDDED COMPUTERS        |
| <b>10</b> | ENTRÉES /SORTIES               | <b>18</b> | POWER OVER ETHERNET       |



**Modbus-IDA**  
the architecture for distributed automation

RS232

SNMP

RS422/485

# Connectivité Série

- ◆ Cartes multiports séries asynchrones et synchrones
- ◆ Serveurs de voies séries sur IP et WiFi
- ◆ Modules embarqués série / IP
- ◆ Modules embarqués série / WiFi
- ◆ Serveurs de terminaux
- ◆ Convertisseurs séries RS-232 vers série RS-422/485
- ◆ Convertisseurs séries RS232/422/485 vers Fibre Optique



- ▶ Nous proposons le plus grand choix de connectique série du marché : DB9, DB25, RJ45, bornier, câble pieuvre, boîtier de connexion...
- ▶ Nos produits sont disponibles pour tous les bus et interfaces : ISA, PCI, PCI-Express, PCMCIA, ExpressCard, PC-104, PC-104-Plus, PCI-104, PCI-104-Express, CompactPCI, FeaturePAK, Mini-PCI, Mini-PCI Express, USB, Ethernet, WiFi, Fibre Optique...
- ▶ Tous les protocoles séries RS-232/422/485 sont supportés
- ▶ Nos produits sont disponibles en version 0°C/60°C ou -40°C/+85°C
- ▶ Nos produits couvrent une très large palette d'applications : du Point de Vente (Kiosk) aux applications militaires

# Ethernet Industriel

- ◆ Switches Ethernet, managés, non managés, Rail Din et Rack 19"
- ◆ Protocole PTP/NTP
- ◆ Interfaces IRIG-B
- ◆ Switches, splitters, injecteurs PoE
- ◆ Gestion ipv6/ipv4
- ◆ Ethernet sur xDSL
- ◆ Routeurs sécurisés Firewall VPN
- ◆ Convertisseurs de médias
- ◆ Logiciel de supervision réseau



- ▶ Nos switches, routeurs, Ethernet sur VDSL, convertisseurs, existent en version 10/100/Giga/10 Giga pour environnement industriel ou commercial
- ▶ Disponibles en format DIN, 19", modulaire, box type ou embedded, ils supportent des interfaces RJ45, SC, ST, LC, MTRJ, M12 et des plages de températures maximum de -40°C/+85°C
- ▶ Les normes nécessaires à nos clients vidéo protection, automatisme, transport, ferroviaire, militaire, marine, utility... tels que PoE, NEMA TS-2, EN-50121, EN-50155, IEC-61850-3, IEEE-1588, IEEE-1613, GOOSE, MIL-STD, DNV... sont disponibles
- ▶ La Gestion SNMP, nos logiciels de supervision de réseau, les outils de configuration locaux ou distants de nos produits permettent de les intégrer dans des boucles Ethernet sécurisées standards RSTP ou ultra-rapides propriétaires

# Routeurs Cellulaires 3G/LTE Modems GSM/GPRS

- ◆ Modems 2G/3G/LTE avec fonction serveur de voie série RS-232/485
- ◆ Fonction envoi SMS via interface série
- ◆ Interface USB
- ◆ Routeurs 3G, LTE, accès distant avec interface Ethernet, WiFi, WAN, ADSL, GPS
- ◆ Modbus RTU/TCP
- ◆ Entrées/Sorties analogiques et digitales



- ▶ Modems cellulaires industriels avec/sans interface série et Ethernet ne nécessitant pas d'APN privé
- ▶ VPN pour accès à distance
- ▶ Solutions Cloud et applications IoT
- ▶ Applications 4G/Wifi pour passagers
- ▶ Montage rail DIN, plage de température de -40°C à +80°C
- ▶ Alimentation de 12 à 48 VDC

# Extenseurs

- ◆ Modems bridges Ethernet xDSL - Routeurs ADSL - Accès à distance
- ◆ Modems bridges Ethernet sur SHDSL/VDSL2
- ◆ Modems routeurs ADSL avec serveur de voie série intégré
- ◆ Modems d'accès à distance sécurisés



- ▶ Modems bridges Ethernet sur SHDSL et VDSL2 manageables / non manageables, sur 1 ou 2 paires
- ▶ Topologie en anneau, point à point, point à multipoint, en cascade...
- ▶ Support QoS, VLAN et RSTP, Modbus RTU/ASCII, DNP3...
- ▶ Port Console, Telnet, Web, Gestion SNMP
- ▶ Modems routeurs ADSL/ADSL2+/VDSL2, option voie série, 2G/3G/LTE
- ▶ Back-up ADSL par GSM, 3G ou LTE
- ▶ Modems d'accès à distance sécurisés pour accéder aux équipements, sans contrainte de VPN, Firewall, ou adresses IP fixes ou publiques
- ▶ Alimentation 24/48VDC or 110/230VAC et versions faible consommation
- ▶ Plage de température étendue de -40°C à 80°C

# Wifi Industriel

- ◆ Routeurs, extenseurs, adaptateurs
- ◆ Points d'accès/passereaux/clients
- ◆ Alimentations PoE
- ◆ Switches LAN
- ◆ Simple et double radio : 2,4 et 5 GHz
- ◆ 802.11a/b/g/n/ac
- ◆ Antennes et câbles



- ▶ Nos produits sont disponibles pour environnements intérieurs et/ou extérieurs (-40 à +75°C)
- ▶ ATEX zone 2, IP66 et IP68
- ▶ Montage rail DIN et kit de montage pour mâts, mural...
- ▶ Fonctions de sécurité WEP, WPA, WPA2, 802.1x
- ▶ Isolés galvaniquement, conforme EMS, protégés contre les interférences, chocs et vibrations (connecteurs M12)
- ▶ Fonctions de roaming, routeur, bridge, répéteur, client

# Antennes et Accessoires

- ◆ Tous types d'antennes
- ◆ Alimentations
- ◆ Câbles
- ◆ Fibre optique
- ◆ Modules SFP
- ◆ Coffrets et adaptateurs



- ▶ Antennes LTM, LTE MiMo (entrées-multiples/sorties-multiples), WiFi, WiFi MiMo, GPS, RFID, WIMAX, cellulaires large bande, pour montage en surface et durcies (spécifiques pour environnement difficiles ou pour la gestion à distance ou le transfert de données d'un véhicule en mouvement)
- ▶ Alimentations AC-DC, adaptateurs, à châssis ouvert, pour rail DIN...
- ▶ Nous pouvons fournir tous types de câbles série, Ethernet... standard ou sur mesure
- ▶ Fibres optiques, cordons, jarretières, bobines, coffrets de brassage standard et rail DIN
- ▶ Adaptateurs rail DIN pour montage en rack 19"



# Entrées / Sorties sur RS485 - IP - sans fil

- ◆ Serveurs d'E/S numériques et/ou analogiques
- ◆ Déclenchement d'E/S sur événements
- ◆ Entrées/Sorties fonction mirroring
- ◆ Entrées/sorties modulaires sur IP
- ◆ Contrôleurs RTU cellulaires et modulaires sur IP
- ◆ Contrôleurs micro RTU
- ◆ Contrôleurs RTU modulaires et programmables sur IP
- ◆ WiFi et switches Ethernet intégrés



- ▶ Entrées / Sorties RS485, sans fil et IP, Modbus/RTU/TCP
- ▶ Blocs compacts avec Entrées / Sorties fixe ou modulaire
- ▶ SNMP v1, v2c, v3. Interface OPC pour SCADA. Interface Web et logique Click&Go
- ▶ Support des langages C, C++, IEC 61131-3
- ▶ Rail DIN. Plages de températures maximum -40°C à +80°C
- ▶ Garantie maximum 5 ans
- ▶ Interface série (Bus de terrain), switches Ethernet intégrés, cellulaire UMTS/HSDPA support IPSec/VPN
- ▶ Version ferroviaire EN50155

# Acquisition de données

- ◆ Entrées / Sorties déportées sur USB
- ◆ DAQ haute vitesse
- ◆ Entrées/Sorties numériques haute vitesse
- ◆ DAQ multifonctions
- ◆ Entrées / Sorties numériques et analogiques
- ◆ Multimètres numériques
- ◆ Encodage et contrôle de mouvements



- ▶ Nos produits sont disponibles pour tous les bus et interfaces ISA, PCI, PCI Express, PC 104, PCMCIA, Expresscard, Compact PCI, USB, Ethernet
- ▶ Echantillonnage en 12 et 16 Bits
- ▶ Modèles jusqu'à 128 canaux
- ▶ Dataloggers pour Windows. Drivers Linux, Windows, Matlab, LabVIEW
- ▶ Nombreux câbles et accessoires pour tous types d'interfaces

# Logiciels

## ISI DESIGNER

- ◆ Plateformes SCADA/HMI
- ◆ Interfaces équipement de terrain 120+ protocoles
- ◆ Interfaces base de données relationnelle
- ◆ Connectivité Internet/Intranet
- ◆ Architecture Client/Serveur

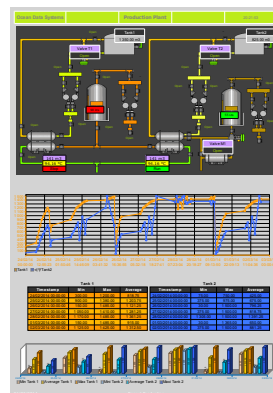
IsiDesigner™ est une plate-forme logicielle qui permet la création simple et rapide d'applications pour l'acquisition de données, la visualisation et le contrôle commande d'applications Industrielles et tertiaires. Elle permet également de créer des IHM, ajouter des interfaces Web et faire des liaisons vers des systèmes ERP, SAP...



## ISI REPORT

- ◆ Générateur de rapports industriels en temps réel
- ◆ Dédié à l'automatisation
- ◆ Génération et distribution de rapports aux formats PDF
- ◆ Exportation simple et automatique de données sous Excel

IsiReport™ est un progiciel qui permet le paramétrage et l'édition de rapports, pour le contrôle énergétique industriel. Les objets intégrés permettent la mise en place de solution de bilan énergétique des bâtiments, d'analyse de consommation et de signature énergétique.



# IHM-Display-Panel PC

- ◆ IHM programmables de 4,3 à 15 pouces monochromes ou couleurs
- ◆ Moniteurs standard ou industriels
- ◆ Panels PC tactiles de 7 à 24 pouces



- ▶ Interfaces RS232/422/485, Ethernet, USB, cartes SD
- ▶ Support des protocoles Modbus RTU/TCP, Profibus, Profinet, Bacnet, MS/TP, CANopen...
- ▶ Ecrans de 7 à 24 pouces, full HD, lecture sous haute luminosité, sans ventilateur, ultra fins, IP65, alimentation 9-28 V
- ▶ Interface tactile monopoint (résistif) ou multipoint (capacitif projeté)
- ▶ Montage panneau, open frame, standalone
- ▶ Modèles avec slots d'extension PCI/PCIe
- ▶ Solutions de déport vidéo sur fibre ou cuivre

# Passerelles de protocoles industriels

- ◆ Passerelles standard et avancées Modbus /TCP vers Modbus/RTU
- ◆ Passerelles Profibus vers Modbus/TCP
- ◆ Passerelles Profibus vers Profinet
- ◆ Passerelles Profibus vers fibre optique
- ◆ Passerelle DF1 vers Ethernet IP
- ◆ Passerelle de communication Modbus sécurisée IPsec
- ◆ Passerelles Modbus RTU/ASCII vers Ethernet IP
- ◆ Passerelles M2M intelligentes GPRS/EDGE Modbus sécurisée IPsec



- ▶ Passerelles Modbus, Ethernet/IP, Profibus, Profinet, DF1 avec 1 à 8 x ports RS-232/422/485, 1 à 4 x ports Ethernet 10/100TX, sortie VGA, USB. Disponibles en format Rail DIN, Rack19". Utilisation de -40°C à +75°C. Versions WiFi
- ▶ Puissant logiciel de configuration pour faciliter l'intégration des périphériques série DF1, Modbus RTU/ASCII et Profibus.
- ▶ Versions sécurisées IPsec et M2M GPRS/EDGE
- ▶ Passerelles CANBus opto-isolées pour les BUS : PCI, PCI-Express, PC-104, PC-104-Plus. Utilisation de -40° à +85°C

# Vidéo sur IP

- ◆ Caméras IP
- ◆ Dômes fixes IP
- ◆ Dômes mobiles IP
- ◆ Caméras IP PTZ
- ◆ Serveurs Vidéo IP
- ◆ Transcodeurs IP
- ◆ Encodeurs/décodeurs full HD
- ◆ NVR autonome
- ◆ Logiciel de gestion et d'analyse de vidéo IP



- ▶ Caméras IP disponibles en format box, tube, cube, dôme fixe et mobile, PTZ, avec capteurs CMOS, CCD pour utilisation intérieure, extérieure, jour, nuit. Alimentation PoE ou 12V
- ▶ Formats de compression : MJPEG, MPEG4, H264, mono, multi-flux avec résolutions : VGA, D1, mégapixels, multi-mégapixels, full HD
- ▶ Transcodeurs et serveurs vidéo pour 1 à 16 caméras analogiques avec interface IP, fibre optique. Formats standard, rack 19", Rail DIN, disponibles en version -40°C/+85°C
- ▶ Zone de masquage dynamique
- ▶ SDK et logiciels de gestion et d'analyse vidéo sur IP permettent d'intégrer caméras IP et analogiques
- ▶ Compatible ONVIF et principaux logiciels NVR



# Embedded Computers

- ◆ Embedded computers x86/RISC: Rack 19", wall-mount, rail DIN, modules cartes
- ◆ Wide Temperature computers x86/RISC
- ◆ Wireless embedded computers RISC : WiFi et cellulaire GSM/GPRS/EDGE/4G
- ◆ Power automation computers IEC-61850-3
- ◆ Railway computers EN-50155
- ◆ Marine & Panel PC computers ECDIS & DNV



- ◆ Box computers durcis, sans ventilateur
- ◆ PC ultra compacts, extensibles, PoE
- ◆ Slots d'extension PCI, PCIe, mini PCI, mini PCIe
- ◆ Box computers, double affichage audio
- ◆ Single board computers
- ◆ Cartes porteuses



- ▶ Ordinateurs prêts à l'emploi. Plateformes x86 et RISC. Support de Linux, Win-CE, XPE, Win7/8... Température de -40°C /+75°C
- ▶ Nombreuses interfaces: RS-232/422/485, DI/DO, Thermocouples, CAN Bus, VGA, USB, LAN, PCMCIA, CompactFlash, DVI-I, LVDS, CF, SD...
- ▶ Modèles avec modules d'extension : ports séries, port LAN, switches et Bus PCI, PCIe, mini PCI et mini PCIe
- ▶ Système d'exploitation préinstallé, logiciel middleware, code source, outils sont disponibles sur ces embedded computers pour offrir à l'utilisateur gain de temps et d'argent

- ▶ Ordinateurs haute performance, basés sur processeur Intel quadCore de dernière génération i7/i5/i3, extensibles jusqu'à 4 slots
- ▶ Versions avec ports GigE PoE+ indépendants, support RAID
- ▶ Compatibilité INtime et EtherCAT
- ▶ Nombreuses cartes d'acquisition disponibles
- ▶ Single board computers formats ATX, i.MX6, Intel Baytrail, PCIe 104, PCI 104, COM Express, Qseven, SMARC

# Power over ethernet



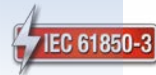
802.3af  
802.3at

30W

15W



- ▶ Versions standard ou industrielles
- ▶ Alimentation 24 V et/ou 48 V
- ▶ Plage de température -40°C à +75°C
- ▶ Rackable 19" et rail DIN
- ▶ Gestion Smart PoE



RS232

SNMP

RS422/485



## ADM21

273 Rue Gabriel Péri  
92700 Colombes  
Tél : +33 (0)1 46 52 01 03  
Fax : +33 (0)1 46 52 01 04  
ventes@adm21.fr

## ADM21 Grand Ouest

36 Avenue de la Somme  
33700 Mérignac  
Tél : +33 (0)5 33 89 19 60  
ventesgrandouest@adm21.fr

## ADM21 Rhône-Alpes

9 rue Garibaldi  
69800 St Priest  
Tél : +33 (0)4 81 65 62 70  
venteshonealpes@adm21.fr

## www.adm21.fr

[www.adm21-videoip.fr](http://www.adm21-videoip.fr)  
[www.adm21-moxa.fr](http://www.adm21-moxa.fr)