



# ADM 21

## Présentation Société

# Chiffres clés

- Société indépendante créée en 1998
- Siège à Colombes (92), 2 agences à Bordeaux et Lyon  
Logistique à Beauvais
- 17 personnes
- CA 2021: 8,9 M€

# Pôles de produits

Connectivité Série

I/O & Supervision

Infrastructure IP

Vidéosurveillance

Informatique  
Industrielle

Power & Smart Grid

Environnement IT

# Connectivité Série



Carte série



Série sur IP



Série sur USB



Convertisseurs



Embarqué



Série / Wifi



Terminal Servers



Isolateurs

Activité historique d' ADM21

Forte expertise et large choix pour les technologies RS232/422/485

# Infrastructure IP



Switch Rail DIN



Switch 19''



Fibre optique



PoE



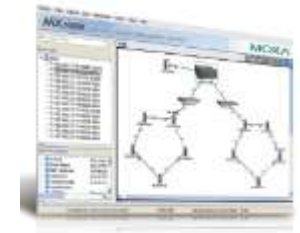
xDSL



2G/3G/4G



Wifi



Supervision

ADM21 est le spécialiste de l'Ethernet industriel

Nous pouvons répondre à toutes vos demandes d'architecture LAN/WAN

# Systemes



PC Rack



PC Box



Panel PC



Ecran / Display



HMI



Embarqué



Rail DIN



Tablettes

Larges Gammes en PC Shoebox et Panel PC

Solutions Embarquées cartes ou Rail DIN compactes et performantes

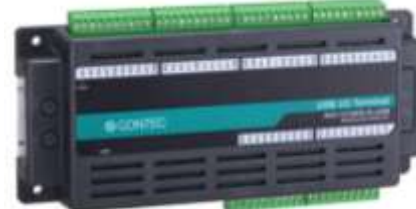
# I/O & Supervision



I/O Ethernet



I/O RS485



I/O USB



Carte I/O



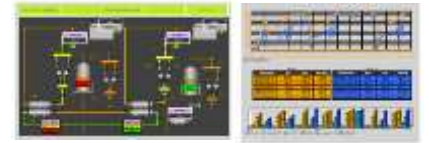
3G/4G



Bus de Terrain



Panel PC / HMI



ISI Designer  
ISI Report

Nombreuses solutions d'E/S déportées et de passerelles de protocoles

# Vidéosurveillance



Caméras IP



Encodeurs



Stockeurs



VMS



IP sur Coax



Extender PoE



MUX Optique



Coffrets EPV

Nous pouvons répondre à tous vos besoins pour la vidéosurveillance:

- Caméras, Réseau, Stockage, PoE, Conversion Coax/IP, Wireless urbain



# Power & Smart Grid



Switch 61850-3



PTPv2 IEEE1588



PRP / HSR



DLMS Explorer -  
Meter Testing Tool

DLMS / COSEM



Gateway IEC10x



PC durcis



Modems



Connectivité

Une offre multi-marques de produits spécifiques

# Environnement IT



Tiroirs KVM



PDU sur IP



Console server



Transceivers



E/S SNMP



Fail over 3G/4G



Cybersécurité



Backbone IP

Un offre large de périphériques pour vos baies et infrastructures réseau

# Marques Distribuées



IXON



KINCO

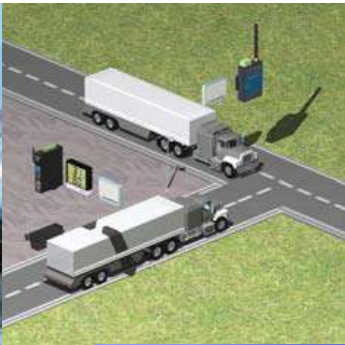


KYLAND



# Principaux Marchés

Transport



Défense / Sécurité



Vidéoprotection



Energie



Industrie



Informatique / POS



# ADM21 c'est aussi:

- 5 000 clients
- 50 000 produits livrés par an
- Un support technique de 3 personnes
- Un service adapté aux besoins de nos clients:
  - prêt de matériel pour test/validation
  - des formations sur nos produits
  - un SAV à l'écoute de vos contraintes opérationnelles



# Merci

## ADM21 Siège

273 rue Gabriel Péri 92700  
COLOMBES

Tél. 01 46 52 01 03

Fax. 01 46 52 01 04

[ventes@adm21.fr](mailto:ventes@adm21.fr)

## ADM 21 Logistique

148 rue du Faubourg Saint-Jean

ZA DE L'AVELON

60000 BEAUVAIS

## Agence Grand-Ouest

36 Avenue de la Somme 33700 MERIGNAC

Tél. 05 33 89 19 60

Fax. 05 56 45 38 35

[ventesgrandouest@adm21.fr](mailto:ventesgrandouest@adm21.fr)

## Agence Rhône-Alpes

9 Rue Garibaldi 69800 SAINT PRIEST

Tél. 04 81 65 62 70

Fax. 01 46 52 01 04

[ventesrhonealpes-grandest@adm21.fr](mailto:ventesrhonealpes-grandest@adm21.fr)